



ОБРАЗОВАНИЕ

НАЦИОНАЛЬНЫЕ
ПРОЕКТЫ
РОССИИ

**РЕГИОНАЛЬНЫЙ ЦЕНТР
ВЫЯВЛЕНИЯ, ПОДДЕРЖКИ И РАЗВИТИЯ
СПОСОБНОСТЕЙ И ТАЛАНТОВ
У ДЕТЕЙ И МОЛОДЕЖИ**

«КОСМОС»

SCIRE TE, ET SCIRE TE IN TOTO MUNDO

ПОЗНАЙ СЕБЯ И ТЫ ПОЗНАЕШЬ ВЕСЬ МИР



ОПИСАНИЕ ЛОГОТИПА



Задача системы образования – воспитание гармонично развитой и социально ответственной личности



Космос (др.-греч. κόσμος «порядок») противоположен Хаосу.

Круг – символ единства, бесконечности. Круг ограничивает внутреннее пространство, но круговое движение бесконечно, как бесконечно развитие и самосовершенствование человека.

Человеческие фигурки, идущие из одного основания, символизируют связь между направлениями деятельности центра – *«Наука»*, *«Искусство»*, *«Спорт»* и преемственность поколений.

Звезда (пентаграмма) – один из символов человека (микрокосма, малой вселенной). В геометрических пропорциях пентаграммы лежит принцип «золотого сечения» - гармонии в природе и искусстве.

Маленькие звездочки символизируют людей, вовлеченных в систему выявления и развития молодых талантов.

Синий цвет ассоциируется с космическим пространством, небесным сводом, морскими водами, со свободой мыслей и их полетом.

Бирюзовый цвет символизирует гармонию и уравновешенность.



ЦЕЛЬ



Региональный центр создан с целью выявления и поддержки детей и молодежи Тамбовской области, проявляющих выдающиеся способности в области искусств, спорта, естественнонаучных дисциплин и техническом творчестве, выявления, поддержки и реализации их интеллектуально-творческого, спортивного потенциала, развития и дальнейшей профессиональной поддержки, а также с целью организации и обеспечения указанным лицам отдыха и оздоровления независимо от их места жительства, социального положения и финансовых возможностей семьи





ЗАДАЧИ



Консолидация ресурсов образовательных организаций, организаций культуры и спорта, иных организаций, работающих с проявившими выдающиеся способности детьми и молодежью



Выявление, формирование и распространение лучших практик реализации современных, вариативных и востребованных образовательных программ различных направленностей



Создание системы «социальных лифтов» для талантливой молодежи Тамбовской области, объединяющей профориентационные, образовательные, спортивные, творческие, исследовательские и иные ресурсы для развития и профессионального становления детей



Взаимодействие с индустриальными и технологическими компаниями, научными и образовательными организациями, организациями культуры и спорта, общественными организациями, осуществляющими свою деятельность на территории Тамбовской области



Развитие сетевого, межведомственного и межрегионального взаимодействия в сфере работы с одарёнными детьми.



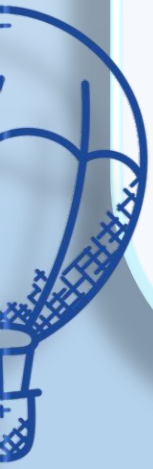
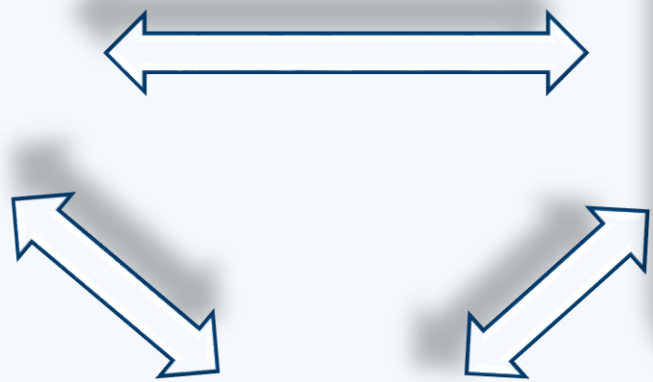
УПРАВЛЕНИЕ



**ПОПЕЧИТЕЛЬСКИЙ
СОВЕТ**



**ЭКСПЕРТНЫЙ
СОВЕТ**





ПОПЕЧИТЕЛЬСКИЙ СОВЕТ



Попечительский совет Регионального центра является **ключевым органом управления развитием** Регионального центра



Руководителем Попечительского совета является **глава администрации Тамбовской области**



Персональный состав Попечительского совета Регионального центра **утверждается распорядительным актом администрации Тамбовской области**



Определяет **основные направления организационного, управленческого, финансового развития** и функционирования Регионального центра



Определяет **приоритетные направления образовательной деятельности** Регионального центра, в том числе направленностей (тематик) реализуемых программ по направлениям «Наука», «Спорт», «Искусство» с **учетом приоритетных направлений социально-экономического, культурного и спортивного развития Тамбовской области**



Формирует и утверждает **состав** постоянно действующего **Экспертного совета** Регионального центра



ЭКСПЕРТНЫЙ СОВЕТ



Персональный состав экспертного совета **утверждается решением Попечительского совета** Регионального центра



Экспертный совет Регионального центра **осуществляет научно-методическое, аналитическое и экспертное обеспечение** его деятельности по направлениям «Наука», «Искусство», «Спорт» и иных мероприятий.



Осуществляет экспертную оценку образовательных программ Регионального центра и профессионального уровня их участников



Формирует **критерии отбора обучающихся и педагогических работников** по направлениям «Наука», «Искусство», Спорт»;



Анализирует потребности и формирует предложения по ресурсному, материально-техническому, инфраструктурному, кадровому обеспечению программ Регионального центра, а также по развитию образовательной, научной и спортивной инфраструктуры Регионального центра для создания оптимальной среды по работе с детьми в области науки, искусства и спорта



ПАРТНЕРСКАЯ СЕТЬ

ОБРАЗОВАНИЕ
НАЦИОНАЛЬНЫЕ
ПРОЕКТЫ
РОССИИ

Администрация Тамбовской области
Управление образования и науки
Управление культуры и архивного дела
Управление по физической культуре и спорту
Управление по развитию промышленности и торговли
Управление сельского хозяйства
Органы местного самоуправления, осуществляющие управление в сфере образования

Общеобразовательные организации
Организации дополнительного образования детей

«Новые места дополнительного образования»
«ТОЧКИ РОСТА»
Детский технопарк «Кванториум-Тамбов»
Научно-учебные лаборатории «Агрокуб»
Центры цифрового образования детей «IT-КУБ»



Муниципальные ресурсные центры
по работе с одаренными детьми

ФГБОУ ВО «Тамбовский государственный технический университет»
ФГБОУ ВО «Тамбовский государственный университет имени Г.Р. Державина»
ФГБОУ ВО «Мичуринский государственный аграрный университет»

ТГМПИ имени С.В. Рахманинова
ТОГБПОУ «Тамбовский колледж искусств»
ТОГБОУ ДО «Областная детско-юношеская спортивная школа»
ТОГАПОУ «Педагогический колледж г. Тамбова»

Некоммерческие организации

Промышленные предприятия
и организации области



КЛАСТЕРНАЯ МОДЕЛЬ ОРГАНИЗАЦИИ ДЕЯТЕЛЬНОСТИ

ИСКУССТВО

«Хореография»
«Литературное творчество»
«Изобразительное искусство»
«Инструментальное исполнительство»
«Медиа-творчество и дизайн»
и др.



СПОРТ

«Футбол»
«Хоккей»
«Волейбол»
«Шахматы»
«Лёгкая атлетика»
и др.

НАУКА

«Прикладная математика»
«Инженерные приложения физики»
«Экологическая химия»
«Геоинформационные технологии»
«Олимпиадная информатика» и др.

МОДЕЛЬ ДЕЯТЕЛЬНОСТИ («ЯДРО»)

ОБРАЗОВАНИЕ
НАЦИОНАЛЬНЫЕ
ПРОЕКТЫ
РОССИИ



НАУКА



«Большие
вызовы»



ВСОШ

ИСКУССТВО



Декоративно-
прикладное
искусство



Медиа-
творчество и
журналистика

Региональные мероприятия по выявлению выдающихся способностей и высокой мотивации

Образовательные интенсивы на постоянной основе (без проживания детей)

Дистанционные образовательные программы

Стажировки для педагогов





МОДЕЛЬ ДЕЯТЕЛЬНОСТИ «Кластер №1»

ОБРАЗОВАНИЕ
НАЦИОНАЛЬНЫЕ
ПРОЕКТЫ
РОССИИ

ИСКУССТВО



Центр творчества и оздоровления

«Космос»

Учреждения
сферы
Культуры



Литературное
творчество и
Лингвистика



Музыкально-
исполнительское
искусство



Хореографическое
искусство



Декоративно-
прикладное
искусство



Живопись



Медиа-
творчество и
журналистика

Региональные этапы
Всероссийских конкурсов по
направлению «Искусство»

Профильные
(специализированные) смены





МОДЕЛЬ ДЕЯТЕЛЬНОСТИ «Кластер №2»

ОБРАЗОВАНИЕ
НАЦИОНАЛЬНЫЕ
ПРОЕКТЫ
РОССИИ

НАУКА



Биология



Информатика



Агротехнологии



Физика



Биотехнологии



Математика

Региональные мероприятия по выявлению выдающихся способностей и высокой мотивации

Образовательные интенсивы на постоянной основе (без проживания детей)

Дистанционные образовательные программы

Профильные (специализированные) смены

Стажировки для педагогов





МОДЕЛЬ ДЕЯТЕЛЬНОСТИ «Кластер №3»

ОБРАЗОВАНИЕ
НАЦИОНАЛЬНЫЕ
ПРОЕКТЫ
РОССИИ

СПОРТ



Учреждения
сферы Спорта



Игровые виды
спорта



Зимние виды
спорта



Шахматы



Легкая атлетика

Региональные этапы
Всероссийских конкурсов по
направлению «Спорт»

Профильные
(специализированные)
смены

Стажировки для педагогов





Критерии отбора по направлению «НАУКА»

ОБРАЗОВАНИЕ
НАЦИОНАЛЬНЫЕ
ПРОЕКТЫ
РОССИИ

Отбор на обучение по направлению «**Наука**» проводится Экспертным советом на основании общего порядка отбора на профильные программы Регионального центра и Положения, опубликованного на странице соответствующей программы в разделе «Наука».

При отборе **учитываются:**

- результаты прохождения дистанционных отборочных курсов и очных туров;
- академические достижения учащихся: результаты выступлений на этапах всероссийской олимпиады школьников и всероссийского конкурса научно-технологических проектов, региональных конкурсов и олимпиад;
- результаты выполнения заданий, предложенных руководителем программы, в том числе дистанционных и очных туров, оценки выполнения кейсов, творческих работ учащихся, мотивационных писем.

Допускается участие школьников в течение учебного года (с июля по июнь следующего календарного года) не более чем в двух образовательных программах по направлению «**Наука**» (по любым профилям, включая проектные образовательные программы), не идущих подряд.





Критерии отбора по направлению «ИСКУССТВО»

Индивидуальный творческий отбор проводит Экспертный совет. Кандидат на участие в программе предоставляет видеозаписи исполнения музыкальных произведений, творческую биографию и документы, подтверждающие творческие достижения (дипломы всероссийских, международных, региональных конкурсов, иные награды).

Принять участие в образовательных программах Регионального центра в следующий раз претендент может только по решению Экспертного совета в рамках специализированных программ подготовки к олимпиадам и конкурсам всероссийского и международного уровня.

В связи с целостностью и содержательной логикой образовательной программы, интенсивным режимом занятий и объемом академической нагрузки, рассчитанной на весь период пребывания обучающихся, не допускается участие школьников в отдельных мероприятиях или части образовательной программы: исключены заезды и выезды школьников вне сроков, установленных Экспертным советом.





Критерии отбора по направлению «СПОРТ»

Отбор обучающихся на программы Центра «Сириус» по направлению «Спорт» осуществляются на основании критериев отбора и рекомендаций Экспертных организаций по соответствующим видам спорта. Приглашение на спортивные программы Регионального центра спортсменов и спортивных команд, достижения которых соответствуют критериям отбора, осуществляется на основании решения Экспертного совета

Основными критериями отбора спортсменов являются: возраст от 10 до 17 лет, обучение в общеобразовательных учреждениях Российской Федерации с 5-го по 11-й класс и гражданство Российской Федерации, а также наличие высоких спортивных результатов, показанных на региональных, всероссийских и международных соревнованиях.

В связи с целостностью и содержательной логикой образовательной программы, интенсивным режимом занятий и объемом академической нагрузки, рассчитанной на весь период пребывания обучающихся, не допускается участие школьников в отдельных мероприятиях или части образовательной программы: исключены заезды и выезды школьников вне сроков, установленных Экспертным советом.

КАЛЕНДАРЬ ОБРАЗОВАТЕЛЬНОЙ НАГРУЗКИ на 2022 ГОД

		 Центр творчества и оздоровления «Космос»	 ТАМБОВСКИЙ АРТЕЦ. Спортивно-оздоровительный центр	 100 ТАМБОВСКИЙ ГОСУДАРСТВЕННЫЙ УНИВЕРСИТЕТ ИМЕНИ Г.Р. ДЕРЖАВИНА ЛЕТ	ИТОГО КРП за 2022	ПЛАН ПО ЗАЯВКЕ КРП за 2022
Программы ДОД, проводимые на регулярной (еженедельной) основе	5 программ 72 часа 75 детей	-	-	10 программ 144 часа 150 детей	27 000 Чел/часов	25 000 Чел/часов
Региональные профильные смены	-	8 смен 14 дней 480 детей	3 смены 14 дней 300 детей	6 смен 10 дней 30 детей	11 370 Чел/дней	10 000 Чел/дней
Региональные мероприятия по выявлению и сопровождению	30 мероприятий по 150 чел. Общ. Кол. 4500	3 мероприятия по 60 чел. Общ. Кол. 180	3 мероприятия по 100 чел. Общ. Кол. 300	15 мероприятий по 150 чел. Общ. Кол. 2250	11% от 5-11 кл. 51 мероприятие	10% от 5-11 кл. 40 мероприятий
Программы с применением дистанционных технологий	27 программ 6 часов 1620 детей	-	-	27 программ 6 часов 1620 детей	3240 детей	3000 детей

КАЛЕНДАРЬ ОБРАЗОВАТЕЛЬНОЙ НАГРУЗКИ на 2022 ГОД

Программы ДОД,
проводимые на
регулярной
(еженедельной)
основе

Региональные
профильные
смены

Региональные
мероприятия по
выявлению и
сопровождению

Программы с
применением
дистанционных
технологий



5 программ
144 часа
75 детей

2 смен
7 дней
40 детей

5 мероприятий
по 100 чел.
Общ. Кол. 500

5 программ
24 часов
100 детей



5 программ
144 часа
75 детей

2 смен
7 дней
40 детей

5 мероприятия
по 100 чел.
Общ. Кол. 500

5 программ
24 часов
100 детей



5 программ
144 часа
75 детей

3 смены
14 дней
300 детей

3 мероприятия
по 100 чел.
Общ. Кол. 300

-

Учреждения
сферы Sports

5 программ
144 часа
75 детей

3 смены
14 дней
50 детей

5 мероприятия
по 100 чел.
Общ. Кол. 500

-

Учреждения
сферы Культуры

5 программ
144 часа
75 детей

3 смены
14 дней
50 детей

5 мероприятия
по 100 чел.
Общ. Кол. 500

-



ИНФОРМАЦИОННЫЕ РЕССУРСЫ

ОБРАЗОВАНИЕ
НАЦИОНАЛЬНЫЕ
ПРОЕКТЫ
РОССИИ



<https://talant.68edu.ru>

РЕГИОНАЛЬНЫЙ ЦЕНТР
ВЫЯВЛЕНИЯ, ПОДДЕРЖКИ И РАЗВИТИЯ
СПОСОБНОСТЕЙ И ТАЛАНТОВ
У ДЕТЕЙ И МОЛОДЕЖИ

«КОСМОС»

